

# Ensemble 1

Les 7 pages suivantes présentent l'ensemble 1 ainsi que les réponses possibles puis les 12 images de l'ensemble d'entraînement.

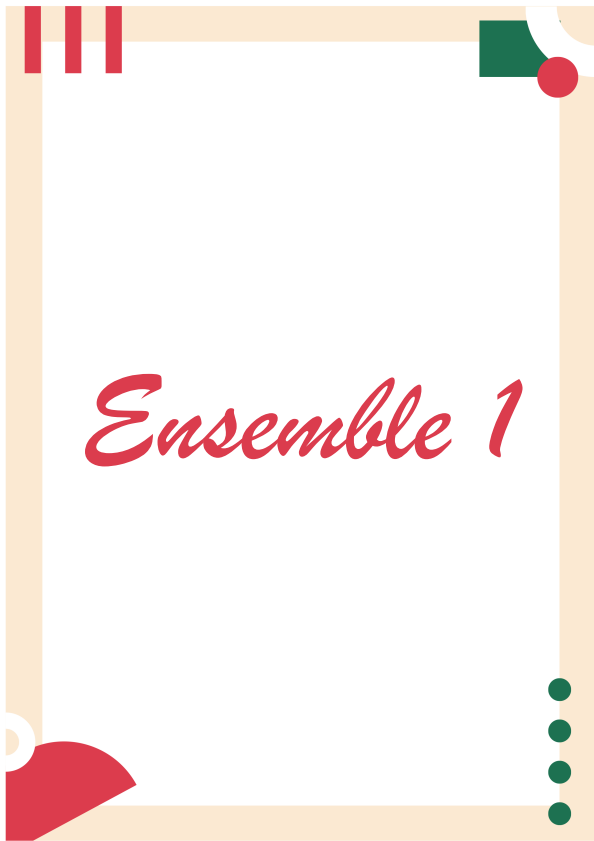
À imprimer et découper. Plastifier ou placer dans un porte-vue La dernière diapo est à garder pour l'enseignant à l'issue de l'étape 2.

Question = « Quel est l'objet sous l'horloge ? »

Étape 2 : Les réponses se dévoilent une à une et à la fin on discute de la correspondance avec ce qu'avait trouvé le groupe 1 : Mouchoirs, Pomme, Rien, Tasse.

Cet ensemble est voulu comme simple, il n'y a pas grand chose à discuter si le groupe a trouvé la règle.

Féliciter si 100 % de réussite en disant que l'IA pourrait être utilisée puisqu'elle fait ce qu'on lui demande de faire : notion de **capacité de généralisation**.



Livres



Pomme

2



Mouchoirs

3



Photo

4



Livres

5





Tasse

6



Rien

7



Pomme

8



Livres

9



Rien

10

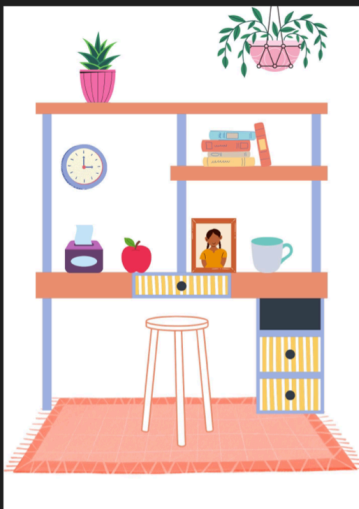


Photo

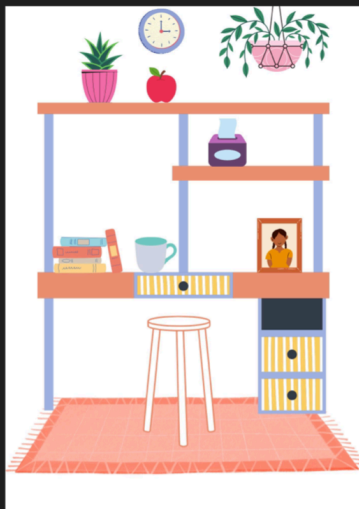
11



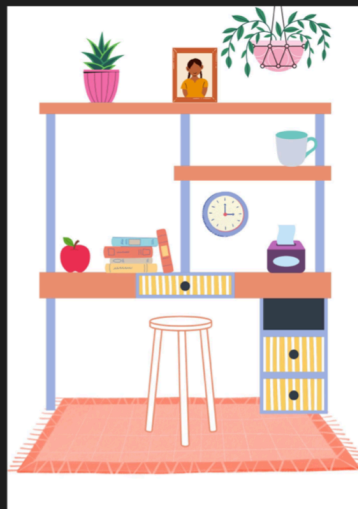
Mouchoirs



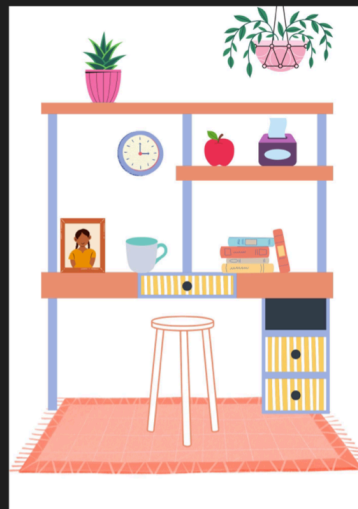
1



2



3



4

TESTS